

Wireless Mobile Ultrasound Device

*SONON fits right in your hand and easily in your pocket.
At just over 200g SONON's portability allows you to scan everywhere you go.*



500L



300C

超音波画像診断装置

SONON

NEW

超音波画像診断装置

SONON

いつでも、どこでも、簡単に

現場でのスピーディな検査は、初期対応を変える。

エコーに求められること。

画質・機能・操作性・利便性など。それは、診療科や使用者、患者、使用する場面により、さまざまに変わる。

世界中でますます広がるPOCUS (Point of Care Ultrasound) の重要性から、携帯性・機動性・操作性を追求したのが、超音波画像診断装置SONON。

装置本体をプローブに詰め込み、プローブに内蔵されたWi-Fiを使用して

モバイル端末(PC、タブレット、スマートフォン)と無線接続。

院内での使用はもちろん、プローブとモバイル端末を持ち出せば、検査場所は無限に広がる。

もちろん操作性も抜群。使用者の使いやすさを極限まで追求することで、

熟練者はもちろん、初めてのエコーも強力にサポート。

使いたい時に、使いたい場所で。

初期対応を変えるスピーディな検査を、進化したSONONが実現します。



FUNCTION 機能



2画面機能

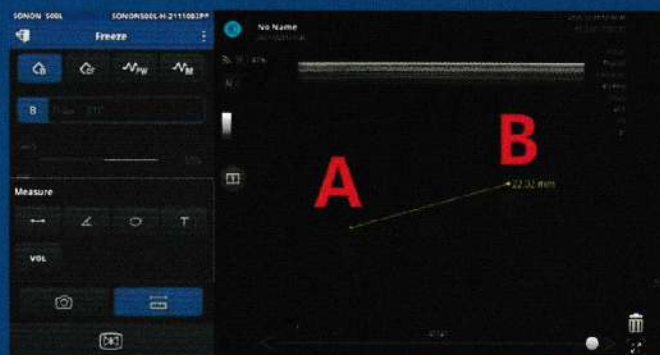
左右にエコー画像を並べて表示することが可能。

健側・患側のリアルタイムな比較はもちろん、過去のエコー画像を表示して現在のエコー画像と比較することによる治療の評価や、保存したエコー画像を並べて表示することも可能。

計測機能

距離(長さ)、角度、面積・外周囲、容積の計測が可能。テキスト入力も可能で、エコー画像内にメモ書きすることで引継ぎも簡単。

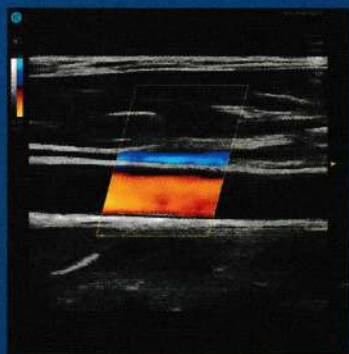
Ex) 距離: 筋肉の厚みや腫脹の評価、頸動脈エコー時のIMT計測など。
角度: 羽状角の計測によるトレーニングの評価など。
容積: 血腫・水腫の評価、膀胱内の尿量の評価、腫瘍の評価など。



各種モード搭載

Bモード・CFモード・PWモード・Mモード

Bモードに加え、ポケット型エコーでは珍しい、カラードプラモードを搭載し、血流の評価が可能。更に、アプリケーションのアップデートで、バルスドプラモード・Mモードを追加搭載。血流速度の計測や、コロナ禍において活用できる肺エコーにも対応しました。



操作性にこだわった画面設計

SONONIは、「いつでも、どこでも、簡単に」を実現させるために、とことんユーザーインターフェース(UI)にこだわりました。よく使う機能を常に表示し、極力ボタン操作を少なくできるよう設計。直感的な操作で「見る」「撮る」「測る」「保存する」「呼び出す」ことができ、診療科に適した各種設定をプリセットしているため、エコー初心者でも簡単に使用できる操作性を実現しました。

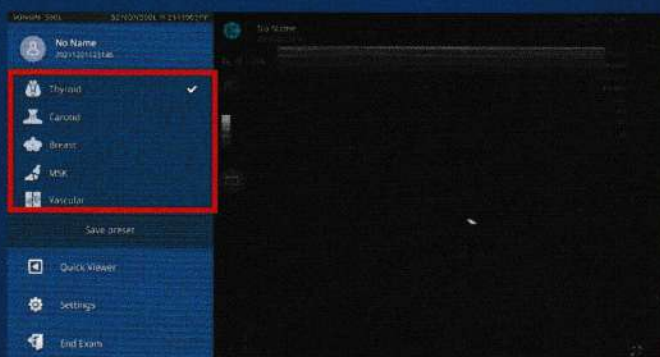


IMAGE イメージギャラリー

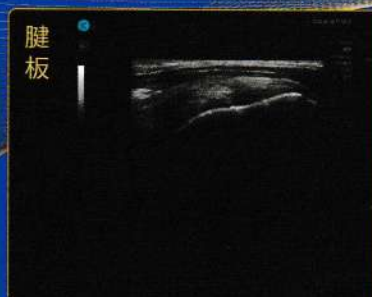
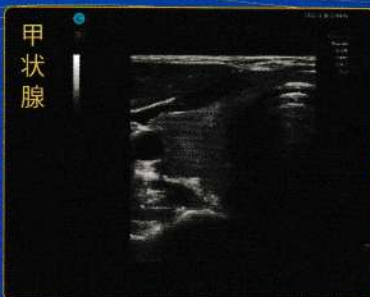
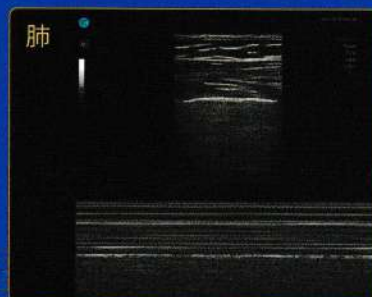
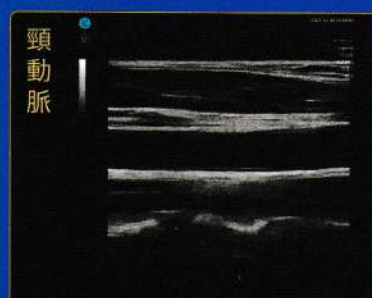
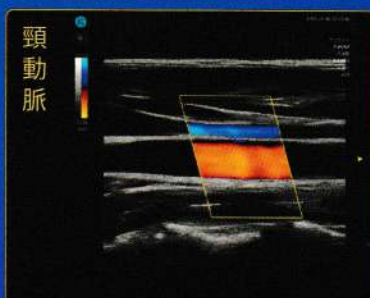
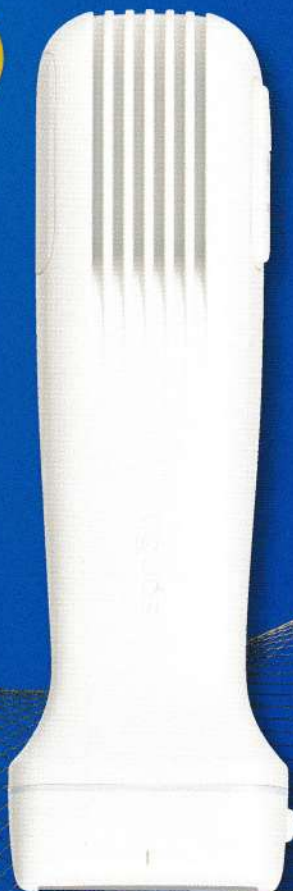
SONON 500L

リニアタイプ 浅層部用

SONON 500L Preset



NEW



SONON 300C

コンベックスタイプ 深層部用

SONON 300C Preset

