



ウォーターヘッド型マッサージ器  
アクアフェアリー

NEW

快適性

機動性

経済性

エビ  
デンス

# Aqua Fairy

Hydro Massage Table

AF-4500

OSHIMA MEDICAL INDUSTRIES

株式会社大島製作所

<http://www.ooshima.me>

# 進化を遂げた100Vウォーターベッド型マッサージ器 NEW アクアフェアリー-AF-4500

## ウォーターパワーの最大化とエネルギーロスの最小化を実現

コンセプトは「人体リズムとの共振による深部筋のマッサージ効果」です。  
 アクアフェアリーに採用の3タイプ5種類計8基のスクリューノズルより発生する水圧振動は人体各部の持つ固有振動数と共振し、増幅して深部筋に作用します。(人体振動理論、人体振動伝達特性) 加えて高度な消波技術を駆使し、ウォーターベッド特有の頭部の揺れを極限まで抑え、酔い症状の発生を制御します。(当社検証による)



AF-4500  
オプション仕様



AF-4500 標準仕様

# Aqua Fairy

Hydro Massage Table

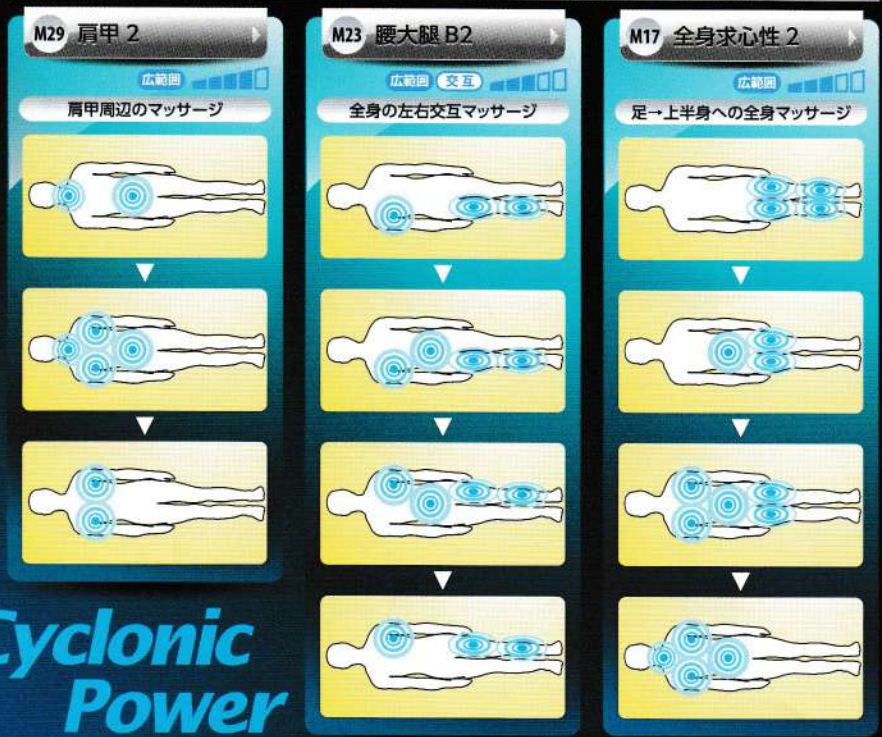
LCDタッチパネル表示例



快適性

4.3inchカラー液晶  
タッチパネルを採用した  
操作リモコン





Cyclonic Power



頭部が揺れない消波技術



持ちやすい砂袋



ベッド面は広く、ゆったりとした乗り心地を提供いたします。  
またシーツ生地は制菌加工素材であり、速乾性にも優れています。

さらなる軽量化により移動もラクラク



機動性

ウォーターベッド型マッサージ器では最軽量の本体質量145kgで且つ最小の水量110リットルで済みます。キャスター付可動型なので室内の移動が簡単です。永久設置型ではありません。

100V機器ならではの最小ランニングコストの実現



経済性

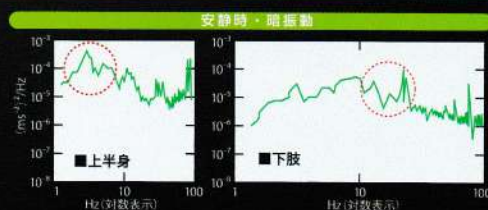
患者様お一人に10分間最大パワーで使用しても電気代は約3.5円。また、節電モードに設定すれば同一条件でも電気代は約2.5円です。節電機能搭載

\*電気料金単価：新電力料金目安単価27円/kWh(税込)  
(※1) 当社測定条件による計測値です。

エビデンス

「人体振動理論」が証明した 深部筋マッサージのメカニズム

アクアフェアリーの水圧振動周波数は人体固有の振動リズムである「上半身3～6Hz」、「下半身10～15Hz」と一致しており、人体リズムと共振して深部筋マッサージと深いリラクゼーションが得られます。しかもこのマッサージ効果には「人体に長く残留する」特長があります。これらの特性を「新セルフモード」に搭載し、深部筋の複合的マッサージの境地を開拓致しました。



〈人体振動理論〉

仰臥した人体の各部位には、安静時に固有の振動数があり(安静時・暗振動のグラフ参照)部位ごとの知覚する振動知覚特性や振動知覚閾値が存在します。また振動時の伝達過程においては固有の共振周波数が存在しますので、部位ごとにも固有の共振と増幅を示す、といわれています。



下肢へ加速度計を貼り付けた状態



上半身へ加速度計を貼り付けた状態

人体各部位への振動伝達特性を実証

下肢と上半身からの入力振動と人体各部位の振動伝達を明らかにするため、部位での測定実験を行い実証された。

[振動計測器：IMV社製VP-7002]